



**PRÉFET
DU CHER**

*Liberté
Égalité
Fraternité*

**Direction départementale
des territoires**

Arrêté N°DDT-2023-269

Constatant le franchissement du seuil d'alerte, d'alerte renforcée ou de crise sur certains cours d'eau et appliquant une limitation provisoire de certains usages de l'eau dans le département du Cher

Le préfet du Cher
Officier de l'Ordre National du Mérite,

Vu le code de l'environnement, notamment les articles L 211-1 à L 211-3, L 215-1 à L 215-13 concernant les cours d'eau non domaniaux, les articles L 432-3, L 432-5 et L 432-8 relatifs à la protection de la nature, les articles R 211-1 à R 211-9, R. 211-66 à R 211-70 relatifs à la limitation et à la suspension des usages de l'eau et les articles R 214-1 à R 214-60 portant application des articles L 214-1 à L 214-6 ;

Vu le schéma directeur d'aménagement et de gestion des eaux du bassin Loire-Bretagne adopté par le comité de bassin le 3 mars 2022 et approuvé par la préfète coordinatrice de bassin le 18 mars 2022 ;

Vu l'arrêté préfectoral n° 2022-0360 du 11 avril 2022 définissant le cadre des mesures coordonnées de restriction provisoire des prélèvements et des usages de l'eau destinées à faire face à une menace de sécheresse dans le département du Cher ;

Vu l'arrêté n°2023-1145 du 3 juillet 2023 accordant délégation de signature à Monsieur Eric Daluz, directeur départemental et à certains agents de la direction départementale des territoires du Cher ;

Vu l'arrêté n°22.016 du 28 janvier 2022 d'orientations pour la mise en œuvre coordonnée des mesures de restriction ou de suspension provisoire des usages de l'eau en période de sécheresse dans le bassin Loire-Bretagne, et notamment son article 4 ;

Vu l'arrêté n°2023-1077 du 23 juin 2023 délivrant homologation du plan annuel de répartition 2023 des prélèvements d'eau pour l'irrigation agricole sur les bassins versant Yèvre-Auron dans la limite du département du Cher à AREA Berry ;

Vu l'arrêté n°2023-1150 du 3 juillet 2023, d'autorisation temporaire de prélèvement d'eau dans les cours d'eau pour la campagne d'irrigation 2023 sur les bassins versants de la Loire, de l'Aubois et des Sauldres dans le département du Cher ;

Vu l'arrêté n°2023-1151 du 3 juillet 2023, délivrant homologation du plan annuel de répartition 2023 des prélèvements d'eau pour l'irrigation agricole sur les bassins versants du Cher et de l'Arnon dans les départements du Cher et de l'Indre à AREA BERRY ;

Vu l'arrêté n°DDT-2023-225 du 27 juin 2023 constatant le franchissement des seuils piézométriques sur la nappe du Jurassique supérieur et appliquant une limitation provisoire de certains usages de l'eau dans le département du Cher ;

Vu l'arrêté n°DDT-2023-256 du 12 juillet 2023 constatant le franchissement du seuil d'alerte, d'alerte renforcée ou de crise sur certains cours d'eau et appliquant une limitation provisoire de certains usages de l'eau dans le département du Cher ;

Vu les mesures de débit des cours d'eau relevées le 20 juillet 2023 ;

Considérant que le débit du Fouzon à Meusnes est compris entre son seuil d'alerte et son seuil d'alerte renforcée depuis le 14 juillet 2023 ;

Considérant que le débit de la Vauvise à Saint Bouize est compris entre son seuil d’alerte et son seuil d’alerte renforcée depuis le 18 juillet 2023 ;

Considérant que le débit de l’Ouatier à Moulins-sur-Yèvre est compris entre son seuil d’alerte et son seuil d’alerte renforcée depuis le 13 juillet 2023 ;

Considérant que le débit de l’Auron à Bourges est compris entre son seuil d’alerte et son seuil d’alerte renforcée depuis le 13 juillet 2023 ;

Considérant que le débit de l’Arnon aval à Méreau est compris entre son seuil d’alerte renforcée et son seuil de crise depuis le 12 juillet 2023 ;

Considérant que le débit du Cher à Vierzon est compris entre son seuil d’alerte renforcée et son seuil de crise depuis le 13 juillet 2023 ;

Considérant que le débit de la Petite Sauldre à Ménétréol sur Sauldre est compris entre son seuil d’alerte renforcée et son seuil de crise depuis le 10 juillet 2023 ;

Considérant que le débit de l’Indre amont à Ardentes est inférieur à son seuil de crise depuis le 9 juillet 2023 ;

Considérant que le débit de l’Arnon amont à Mareuil sur Arnon est inférieur à son seuil de crise depuis le 11 juillet 2023 ;

Considérant la tendance hydrologique en cours sur le bassin de l’Aubois ;

Considérant qu’une connaissance quotidienne des débits des principaux cours d’eau et de leurs affluents est rendue possible via les stations hydrométriques gérées par la direction régionale de l’environnement, de l’aménagement et du logement (DREAL) Centre-Val de Loire et qu’elles permettent d’appréhender l’état de la situation hydrologique ;

Considérant la nécessité d’une cohérence interdépartementale au niveau des restrictions des usages de l’eau ;

Considérant la nécessaire solidarité entre les usagers de l’eau, conformément à la directive cadre sur l’Eau ;

Considérant que dans ces conditions, il convient de mettre en œuvre des mesures de limitation provisoire des usages de l’eau pour préserver la ressource en eau et les milieux aquatiques ;

Sur proposition du directeur départemental des territoires du Cher ;

ARRÊTE :

Article 1^{er} – ABROGATION

L’arrêté N°DDT-2023-256 du 12 juillet 2023 constatant le franchissement du seuil d’alerte, d’alerte renforcée ou de crise sur certains cours d’eau et appliquant une limitation provisoire de certains usages de l’eau dans le département du Cher est abrogé.

Article 2 – BASSINS VERSANTS EN SITUATION DE VIGILANCE

Les bassins versants autres que ceux cités à l’article 3 du présent arrêté sont placés en situation de vigilance.

Ce niveau de gestion d’anticipation n’entraîne pas de limitation des usages de l’eau mais doit inciter les usagers à réaliser des économies d’eau, dans l’objectif de retarder les franchissements à la baisse des débits seuils d’alerte des cours d’eau du département.

Il est demandé à l'ensemble des consommateurs d'eau, qu'elle provienne d'un point de prélèvement privé ou d'un réseau public de distribution, de faire preuve de responsabilité dans l'utilisation de la ressource en eau. Les services de l'État et les collectivités mettent en place une communication renforcée à destination de tous les usagers, visant à sensibiliser aux économies d'eau.

Article 3 – BASSINS VERSANTS EN SITUATION D'ALERTE, D'ALERTE RENFORCÉE OU DE CRISE

Les bassins versants suivants sont placés en situation d'alerte :

- Aubeis
- Auron, Airain, Rampennes
- Colin, Ouâtier, Langis
- Fouzon
- Vauvise

Les bassins versants suivants sont placés en situation d'alerte renforcée :

- Arnon aval
- Cher
- Petite Sauldre

Les bassins versants suivants sont placés en situation de crise :

- Arnon amont
- Indre amont

Ces situations nécessitent la mise en place de mesures de restriction de certains usages de l'eau, telles que définies dans les articles suivants.

L'annexe 1 du présent arrêté représente la cartographie des différentes zones d'alerte dans le département.

L'annexe 2 présente la répartition des communes du département par zone d'alerte.

Pour rappel, les usages domestiques et les usages dont l'eau est issue du réseau de distribution d'eau potable sont soumis aux mesures de restriction du niveau d'alerte le plus fort touchant la commune. Les usages non domestiques dont l'eau est d'une autre origine sont soumis aux mesures de restriction qui s'appliquent dans la limite du bassin hydrographique concerné.

Article 4 – MESURES MISES EN PLACE POUR LES BASSINS VERSANTS PLACÉS EN SITUATION D'ALERTE, D'ALERTE RENFORCÉE OU DE CRISE

Article 4 -1 : USAGES HORS IRRIGATION AGRICOLE

Les mesures de limitation ou d'interdiction pour chaque niveau de gestion sont définies par usages dans le tableau ci-dessous, qui précise les usagers concernés (P = particuliers et associations, E = entreprises, y compris exploitations agricoles, C = collectivités publiques).

Elles s'appliquent aux prélèvements définis à l'article 5 dans la mesure où ils sont concernés.

Si un usage listé ci-dessous est déjà réglementé par un arrêté de prescriptions spécifiques, les mesures les plus restrictives s'appliquent sauf mention contraire.

Les renseignements qu'il convient de fournir à l'administration suite au franchissement des différents seuils doivent être parvenus au service de police de l'eau de la direction départementale des territoires dans un délai de 5 jours ouvrés à partir de la publication du présent arrêté.

USAGERS			USAGES	MESURES DE RESTRICTION		
P	E	C		Plan d'alerte	Plan d'alerte renforcée	Plan de crise
X	X	X	Lavage de véhicules	Interdit hors stations professionnelles équipées d'un système de recyclage des eaux ou d'un système de lavage haute pression et sauf pour les véhicules ayant une obligation réglementaire (véhicules sanitaires ou alimentaires) ou une obligation technique (exemple : bétonnières) et pour les besoins liés à la sécurité publique.		Interdit sauf pour les véhicules ayant une obligation réglementaire (véhicules sanitaires ou alimentaires) ou une obligation technique (exemple: bétonnières) et pour les besoins liés à la sécurité publique.
				Le gestionnaire de la station a l'obligation d'indiquer par affichage ces interdictions aux usagers.		
X	X	X	Nettoyage des façades, voiries, toitures, trottoirs et autres surfaces imperméabilisées	Voiries, trottoirs et autres surfaces imperméabilisées : Limité au strict nécessaire pour assurer l'hygiène, la sécurité et la salubrité publique Façades, toitures : interdit		
X	X	X	Arrosage des pelouses, massifs fleuris, arbres et arbustes	Interdit de 10h à 18h	Interdit Dérogation générale pour les jeunes gazons implantés depuis l'automne et pour les jeunes arbres et arbustes de moins d'un an (hors renouvellement annuel des pelouses). Dérogation possible pour les massifs fleuris de sites majeurs pour lesquels les arrosages sont autorisés entre 20h et 8h.	
X	X	X	Arrosage des jardinières et suspensions	Interdit		
X	X	X	Arrosage des espaces arborés (hors arboriculture)	Interdit à l'exception des espaces verts accessibles gratuitement au public au sein d'une zone urbanisée où un ou plusieurs îlot(s) de chaleur urbain(s) ont été identifiés dans un PCAET (Plan Climat Air Energie Territorial).		Interdit
X	X	X	Arrosage des terrains de sport	Interdit de 10h à 18h	Interdit de 8h à 20h	Interdit (dérogation générale pour les jeunes gazons implantés depuis l'automne hors regarnissage, dérogation possible pour les terrains accueillant des compétitions de niveau national/international pour lesquels les arrosages seront autorisés entre 20h et 8h)

USAGERS			USAGES		MESURES DE RESTRICTION		
P	E	C			Plan d'alerte	Plan d'alerte renforcée	Plan de crise
X	X	X	Arrosage des jardins potagers		Interdit de 10h à 18h	Interdit de 8h à 20h	
X	X	X	Alimentation des fontaines d'ornement, bassins d'ornements, jeux d'eau...	en circuit ouvert	Interdite		
X	X	X		en circuit fermé	Limitée à la moitié de la capacité normale.	Interdite	
X	X		Remplissage et vidange des piscines	privées de plus d'1m ³	Interdit Sauf remise à niveau nécessaire au bon fonctionnement de l'ouvrage et premier remplissage pour chantier en cours.		
	X	X		publiques	Remplissage et vidange soumis à accord préalable du Préfet sur avis de l'Agence Régionale de Santé.		
X	X	X	Alimentation des bassins d'agrément, plans d'eau et étangs		Interdite - le cas échéant le dispositif de prélèvement dans le milieu naturel pour l'alimentation du plan d'eau doit être rendu inactif. - pour les plans d'eau en barrage de cours d'eau, l'intégralité du débit entrant devra être restituée à l'aval du barrage. Les plans d'eau alimentés par ruissellement restituent les eaux via leur fossé de contournement, s'ils en sont équipés. Lorsque l'arrêté d'autorisation du plan d'eau prescrit des mesures moins restrictives que celles ci-dessus, les mesures de l'ACS s'appliquent.		
X	X	X	Vidange des plans d'eau, étangs, bassins d'agrément		Interdite Dérogação possible en situation d'alerte, pour les vidanges réalisées pour la récolte du poisson des étangs exploités en élevage extensif, si la dernière vidange a été réalisée il y a moins de 3 ans.		
X	X	X	Gestion des ouvrages hydrauliques (hors plans d'eau)		Interdiction de toute manœuvre susceptible d'influencer le débit ou le niveau d'eau sauf si elle est nécessaire : - au non dépassement de la côte légale de retenue, - à la protection contre les inondations des terrains riverains amont, - au respect des mesures relatives à la manœuvre de vannes.		
X	X	X	Manœuvres de vannes sur le réseau hydrographique		Interdites si elles soustraient de l'eau au cours d'eau et/ou si la position de la vanne a des conséquences négatives sur les milieux aquatiques, et/ou si elles visent à augmenter artificiellement le débit du cours d'eau au niveau d'une station hydrométrique. - sauf pour le respect des mesures concernant l'alimentation des plans d'eau et la gestion des ouvrages hydrauliques. Les manœuvres de vannes, lorsqu'elles sont autorisées, sont réalisées en veillant à ce qu'elles ne nuisent pas à la qualité des eaux et au milieu naturel.		

USAGERS			USAGES	MESURES DE RESTRICTION		
P	E	C		Plan d'alerte	Plan d'alerte renforcée	Plan de crise
X	X	X	Travaux en cours d'eau	Limitation au maximum des risques de perturbation des milieux aquatiques.	Projets ayant reçu un avis favorable du service de police de l'eau : respect des prescriptions spécifiques. Autres : report des travaux sauf situation d'assec total, pour des raisons de sécurité ou dans le cas d'une renaturation de cours d'eau et sur dérogation. Limitation au maximum des risques de perturbation des milieux aquatiques.	
X	X	X	Arrosage des golfs (Conformément à l'accord cadre national golf et environnement 2019-2024)	Interdiction d'arroser les terrains de golf de 8h à 20h de façon à diminuer la consommation d'eau sur le volume hebdomadaire de 15 à 30 %. Un registre de prélèvement devra être rempli hebdomadairement pour l'irrigation.	Réduction des volumes d'au moins 60 % par une interdiction d'arroser les fairways 7j/7. Interdiction d'arroser les terrains de golf à l'exception des « greens et départs ».	Interdiction d'arroser les golfs. Les greens pourront toutefois être préservés, sauf en cas de pénurie d'eau potable, par un arrosage réduit au strict nécessaire entre 20h et 8h, et qui ne pourra représenter plus de 30 % des volumes habituels.
	X		Utilisation d'eau dans le cadre de l'activité des installations classées pour la protection de l'environnement (ICPE)	Respect des dispositions spécifiques relatives à la gestion de la ressource en eau prévues dans leurs autorisations administratives. Les usages liés aux process sont limités au strict nécessaire. Les opérations exceptionnelles consommatrices d'eau et génératrices d'eaux polluées sont reportées sauf impératif sanitaire ou lié à la sécurité publique. Respect des mesures générales en ce qui concerne les usages hors process. Communication à l'inspection des installations classées de toute pollution.		
	X		Utilisation d'eau dans le cadre des activités industrielles (hors ICPE), commerciales, artisanales et de services	Les usages liés aux process sont limités au strict nécessaire. Respect des mesures générales en ce qui concerne les usages hors process.		
	X	X	Rejets des STEU et des collecteurs pluviaux	Communication au service police de l'eau de tout dépassement de valeur des normes de rejet, ainsi que toute difficulté rencontrée. Limitation au maximum des risques de perturbation des milieux. Déclaration préalable de tous travaux consommateurs d'eau (notamment tests d'étanchéité). Dérogation possible pour l'utilisation des eaux usées traitées satisfaisant aux obligations réglementaires.		

USAGERS			USAGES		MESURES DE RESTRICTION		
P	E	C			Plan d'alerte	Plan d'alerte renforcée	Plan de crise
		X	Alimentation du Canal de la Sauldre et du canal latéral à la Loire		Respect des prescriptions spécifiques		
X	X		Navigation sur le canal latéral à la Loire		Autorisée		
		X	Alimentation du Canal de Berry	prises d'eau réglementées	Respect des prescriptions spécifiques		
				prises d'eau non réglementées	Réduction de 60%	Fermeture totale des ouvrages de prélèvement	
		X	Production d'eau potable		Report des opérations d'exploitation des réseaux d'eau potable sauf nécessité de salubrité ou sécurité publique.		
							Envoi au service de police de l'eau, des bilans de production/consommation
	X		Installations de production d'électricité d'origine nucléaire, hydraulique, et thermique à flamme, visées dans le code de l'énergie, qui garantissent, dans le respect de l'intérêt général, l'approvisionnement en électricité sur l'ensemble du territoire national		Pour les installations hydroélectriques, les manœuvres d'ouvrages nécessaires à l'équilibre du réseau électrique ou à la délivrance d'eau pour le compte d'autres usagers ou des milieux aquatiques sont autorisées. Le préfet peut imposer des dispositions spécifiques pour la protection de la biodiversité, dès lors qu'elles n'interfèrent pas avec l'équilibre du système électrique et la garantie de l'approvisionnement en électricité. Ne sont dans tous les cas pas concernées les usines de pointe ou en tête de vallée présentant un enjeu de sécurisation du réseau électrique national dont la liste est fournie à l'article R 214-111-3 du Code de l'Environnement.		

Article 4-2 : MESURES MISES EN PLACE POUR L'IRRIGATION AGRICOLE (hors bassin versant Yèvre – Auron)

Est concernée par les dispositions du présent article l'irrigation agricole réalisée à partir des prélèvements suivants, y compris lorsqu'ils sont dispensés de déclaration et d'autorisation, qu'ils soient réalisés à partir d'ouvrages de prélèvements fixes ou mobiles :

- prélèvements superficiels : prélèvements réalisés dans les cours d'eau, canaux, plans d'eau et retenues connectées au réseau hydrographique ;
- prélèvements souterrains de type A : prélèvements réalisés dans la nappe d'accompagnement des cours d'eau (forages ou plans d'eau alimentés par l'affleurement d'une telle nappe) ;
- prélèvements souterrains de type B : prélèvements réalisés dans la nappe des calcaires du Jurassique supérieur dans l'ensemble du département à l'exclusion de ceux appartenant au type A.

Les mesures de limitation et d'interdiction pour chaque niveau de gestion applicables à l'irrigation agricole sont définies dans le tableau ci-dessous :

Origine de l'eau	Plan d'alerte	Plan d'alerte renforcée	Plan de crise
Prélèvements superficiels et souterrains de type A	Interdits de 12h à 17h	Interdits de 10h à 20h	Interdits
Prélèvements souterrains de type B	Autorisés	Interdits de 12h à 17h	Interdits de 10h à 20h

Des dérogations aux restrictions horaires peuvent être accordées aux irrigants qui s'organisent en tours d'eau ou qui irriguent des cultures éligibles à dérogation (Cf article 6).

Article 5 – CHAMPS D'APPLICATION

Les dispositions du présent arrêté sont applicables :

- pour l'usage irrigation : suivant les modalités définies à l'article 4-2 du présent arrêté ;
- pour les autres usages : à tous les prélèvements dans les eaux superficielles ou souterraines ; ou un réseau de distribution d'eau potable, même dispensés d'autorisation ou de déclaration.

Les dispositions du présent arrêté ne sont pas applicables :

- aux prélèvements souterrains pour l'irrigation autres que ceux définis à l'article 4-2.

Quel que soit l'usage concerné, les dispositions du présent arrêté ne s'appliquent pas :

- à l'utilisation des eaux stockées dans les retenues d'eau (plans d'eau, lagunes, mares, réserves) étanches et déconnectées du réseau hydrographique, y compris celles destinées à l'irrigation agricole ;
- à l'utilisation des eaux pluviales collectées à partir de surfaces imperméabilisées (ex : récupération des eaux de toiture stockées dans des cuves) et stockées dans des aménagements réguliers à la condition de pouvoir justifier de l'origine pluviale de l'eau.

Article 6 – DÉROGATIONS

Article 6-1 – DÉROGATION POUR CULTURES SPÉCIALES

Des dérogations aux dispositions de l'article 4-2 pourront être délivrées, sur demande dûment motivée effectuée auprès du service de police de l'eau de la direction départementale des territoires.

Les cultures suivantes sont susceptibles de se voir accorder une dérogation :

- arboriculture et cultures fruitières,
- cultures florales,
- cultures réalisées à des fins de recherche,
- cultures de plantes médicinales et aromatiques,
- cultures truffières,
- cultures maraîchères et légumières,
- cultures de portes-graines,

Deux types de dérogation sont possibles :

- la dérogation est accordée dès le franchissement du seuil d'alerte. En ce cas, aucune mesure de restriction ne s'applique aux cultures pour lesquelles la dérogation est accordée, dès que le seuil d'alerte est franchi sur le bassin versant concerné.

Ce type de dérogation est accordé aux exploitations qui irriguent un ou des types de cultures listées ci-dessus exclusivement.

- la dérogation est accordée à partir du franchissement du seuil de crise : les mesures de l'alerte renforcée s'appliquent aux cultures pour lesquelles la dérogation est accordée, dès que le seuil de crise est franchi sur le bassin versant concerné.

Ce type de dérogation est accordé aux exploitations qui irriguent un ou des types de cultures listées ci-dessus non exclusivement.

La demande de dérogation, individuelle, devra obligatoirement préciser :

- le type de culture et la surface pour laquelle la dérogation est demandée
- un extrait cartographique localisant les parcelles concernées
- le volume nécessaire
- le dispositif envisagé (matériel utilisé, calendrier et/ou horaires d'irrigation)
- le ou les points de prélèvement concerné(s)
- l'existence éventuelle d'un contrat de production.

La demande de dérogation peut être formulée à partir du formulaire en **annexe 3** du présent arrêté et disponible sur le site Internet des services de l'État dans le Cher :

<http://www.cher.gouv.fr/Politiques-publiques/Environnement-eau-energies-renouvelables-foret-chasse-peche/Eau/Etiage-année-en-cours>

La liste des irrigants pour lesquels une dérogation pour cultures spéciales a été accordée est disponible en **annexe 4** du présent arrêté.

Article 6-2 – DÉROGATION POUR L'ARROSAGE DES MASSIFS FLEURIS

Les massifs fleuris situés à l'intérieur du périmètre des sites listés à l'**annexe 5** du présent arrêté peuvent être arrosés entre 20h et 8h en situation d'alerte renforcée et de crise.

Article 6-3 – DÉROGATION POUR L'ARROSAGE DES TERRAINS DE SPORT

Les pelouses des terrains de sport listés à l'**annexe 6** du présent arrêté peuvent être arrosées entre 20 h et 8 h en situation de crise.

Article 6-4– TOURS D'EAU

Les exploitants dont la liste est dressée en **annexe 7** du présent arrêté ne sont pas soumis aux restrictions horaires prévues à l'article 4-2 du présent arrêté. Ceux-ci s'organisent en tours d'eau, selon les modalités transmises par le Syndicat des Irrigants à la direction départementale des territoires.

Article 6-5– DÉROGATION EXCEPTIONNELLE

Sur demande dûment motivée adressée au service police de l'eau, des dérogations exceptionnelles aux dispositions du présent arrêté peuvent être accordées par le préfet sur la base d'enjeux économiques, de la rareté, de circonstances particulières ou de considérations techniques. La demande de dérogation doit préciser les motivations du demandeur pour le choix de l'usage concerné, les gains éventuels pour la ressource en eau ou l'environnement, liés à ce choix, les mesures d'économies d'eau prévues et tout élément de nature à éclairer l'administration.

Les dérogations exceptionnelles sont listées en **annexe 8** du présent arrêté.

Article 7 – POURSUITES PÉNALES ET SANCTIONS

En vue de rechercher et constater les infractions, les fonctionnaires des services chargés de la police de l'eau ainsi que les services de gendarmerie et de police ont accès aux locaux, installations et lieux où sont réalisées les opérations à l'origine des infractions, dans les limites fixées par les articles L. 172-4 et L. 172-5 du code de l'environnement sus-visé.

Est passible d'une peine de six mois d'emprisonnement et de 15 000 euros d'amende, en application de l'article L. 173-4 du code de l'environnement, le fait de faire obstacle aux fonctions exercées par les fonctionnaires et agents habilités à exercer des missions de contrôle administratif ou de recherche et de constatation des infractions.

Conformément à l'article R. 216-9 du code de l'environnement, tout contrevenant aux mesures du présent arrêté encourt une peine d'amende prévue pour les contraventions de 5^e classe, éventuellement cumulative, à chaque fois qu'une infraction a été constatée.

Par ailleurs, le non-respect du débit à réserver aux milieux aquatiques définis par l'article L. 216-7 du code de l'environnement est réprimé d'une amende pouvant aller jusqu'à 75 000 euros.

Cette sanction pourra être accompagnée d'une mise en demeure de respecter le présent arrêté en application de l'article L. 216-1 du code de l'environnement.

Article 8 – DURÉE DE VALIDITÉ

Les dispositions du présent arrêté sont valables à compter de la date de publication du présent arrêté, et cesseront d'office au 31 octobre 2023. Il pourra cependant y être mis fin avant, dans la même forme et s'il y a lieu, graduellement, dès que les conditions d'écoulement ou d'approvisionnement permettront de garantir la préservation de la ressource et du milieu aquatique.

Article 9 – AFFICHAGE

Le présent arrêté sera publié au recueil des actes administratifs de la préfecture, sur son site internet, et sera adressé aux maires des communes concernées pour affichage en mairie dès réception pour toute la période d'application. Une publicité sera réalisée via un communiqué de presse.

L'arrêté est également consultable sur le site propluvia :

<https://propluvia.developpement-durable.gouv.fr/propluviapublic/>

Article 10 – EXÉCUTION

La secrétaire générale de la préfecture du Cher, les sous-préfètes de Vierzon et Saint-Amand-Montrond, le directeur départemental des territoires du Cher, le directeur départemental des territoires de la Nièvre, le directeur départemental de l'emploi, du travail, des solidarités et de la protection des populations du Cher, le directeur régional de l'environnement, de l'aménagement et du logement, le commandant du groupement de gendarmerie du Cher, les maires des communes concernées, le chef du service départemental de l'office français pour la biodiversité, et les agents visés à l'article L. 216-3 du code de l'environnement sont chargés, chacun en ce qui le concerne, de l'exécution du présent arrêté.

Bourges, le 21 juillet 2023
Pour le préfet et par délégation,
Le directeur départemental des territoires

Signé

Eric DALUZ

voies et délais de recours

Dans un délai de deux mois à compter, soit de la notification, soit de la publication du présent arrêté au recueil des actes administratifs de la préfecture du Cher, les recours suivants peuvent être introduits :

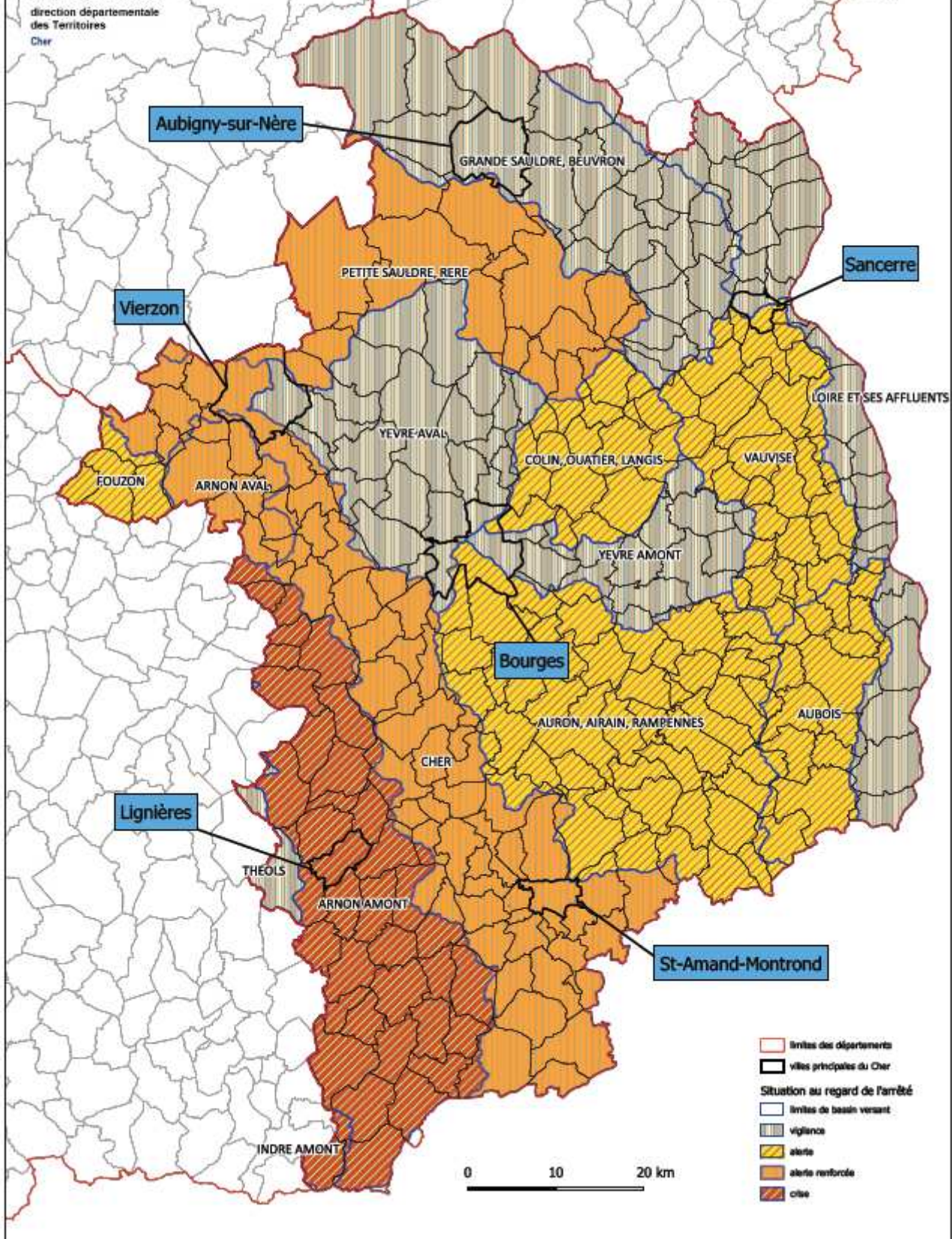
- un recours gracieux, adressé à monsieur le préfet du Cher ;
- un recours hiérarchique, adressé au(x) ministre(s) concerné(s) ;

Dans ces deux cas et conformément aux dispositions de l'article R. 421-2 du code de justice administrative, le silence de l'administration vaut rejet implicite au terme d'un délai de deux mois.

- un recours contentieux, en saisissant le tribunal administratif d'Orléans (45). Le tribunal administratif d'Orléans peut être saisi par l'application « télérecours citoyens » accessible par le site internet <http://www.telerecours.fr>.

Après un recours gracieux ou hiérarchique, le délai du recours contentieux ne court qu'à compter du rejet explicite ou implicite de l'un de ces recours.

Annexe 1 Zones d'alerte Département du Cher



ANNEXE 2

Répartition des communes par bassin versant

Rappel : les usages domestiques et les usages dont l'eau est issue du réseau de distribution d'eau potable sont soumis aux mesures de restriction du niveau d'alerte le plus fort touchant la commune. Les mesures de restriction pour les usages non domestiques dont l'eau est d'une autre origine s'appliquent dans la limite du bassin hydrographique concerné.

	ARNON AMONT	ARNON AVAL	AUBOIS	AURON, AIRAIN ET RAMPENNES	CHER	COLIN QUATIER ET LANGIS	FOUZON	GRANDE SAULDRE ET BEUVRON	INDRE AMONT	LOIRE	PETITE SAULDRE ET RERE	THEOLS	VAUVISE	YEVRE AMONT	YEVRE AVAL
ACHERES											X				X
AINAY-LE-VIEIL					X										
ALLOGNY															X
ALLOUIS															X
ANNOIX				X											
APREMONT-SUR-ALLIER										X					
ARCAY				X	X										
ARCOMPS	X				X										
ARDENAI	X														
ARGENT-SUR-SAULDRE								X							
ARGENVIERES										X					
ARPHEUILLES				X	X										
ASSIGNY								X		X					
AUBIGNY-SUR-NERE								X							
AUBINGES						X									
AUGY-SUR-AUBOIS			X	X											
AVORD				X										X	
AZY						X							X		
BANNAY										X					
BANNEGON				X											
BARLIEU								X		X					
BAUGY				X									X	X	
BEDDES	X														
BEFFES										X			X		
BELLEVILLE-SUR-LOIRE										X					
BENGY-SUR-CRAON				X										X	
BERRY-BOUY															X
BESSAIS-LE-FROMENTAL				X											
BLANCAFORT								X		X					
BLET				X											
BOULLERET										X					
BOURGES				X		X								X	X
BOUZAIS					X									X	
BRECY						X								X	
BRINAY		X			X										
BRINON-SUR-SAULDRE								X							

Rappel : les usages domestiques et les usages dont l'eau est issue du réseau de distribution d'eau potable sont soumis aux mesures de restriction du niveau d'alerte le plus fort touchant la commune. Les mesures de restriction pour les usages non domestiques dont l'eau est d'une autre origine s'appliquent dans la limite du bassin hydrographique concerné.

	ARNON AMONT	ARNON AVAL	AUBOIS	AURON, AIRAIN ET RAMPENNES	CHER	COLIN QUATIER ET LANGIS	FOUZON	GRANDE SAULDRE ET BEUVRON	INDRE AMONT	LOIRE	PETITE SAULDRE ET RERE	THEOLS	VAUWISE	YEVRE AMONT	YEVRE AVAL
BRUERE-ALLICHAMPS					X										
BUE										X			X		
BUSSY				X											
CERBOIS		X			X										
CHALIVOY-MILON				X											
CHAMBON	X				X										
CHARENTON-DU-CHER				X	X										
CHARENTONNAY													X		
CHARLY				X											
CHAROST	X														
CHASSY													X	X	
CHATEAUMEILLANT	X														
CHATEAUNEUF-SUR-CHER					X										
CHAUMONT				X											
CHAUMOUX-MARCILLY													X	X	
CHAVANNES				X	X										
CHERY		X													
CHEZAL-BENOIT	X											X			
CIVRAY	X				X										
CLEMONT								X							
COGNY				X											
COLOMBIERS					X										
CONGRESSAULT								X							
CONTRES				X											
CORNUSSE				X											
CORQUOY					X										
COUARGUES										X			X		
COURS-LES-BARRES										X					
COUST					X										
COUY													X	X	
CREZANCAY-SUR-CHER					X										
CREZANCY-EN-SANCERRE								X					X		
CROISY			X	X											
CROSSES				X										X	
CUFFY			X							X					
CULAN	X														
DAMPIERRE-EN-CROT								X							
DAMPIERRE-EN-GRACAY		X			X										
DREVANT					X										
DUN-SUR-AURON				X											

Rappel : les usages domestiques et les usages dont l'eau est issue du réseau de distribution d'eau potable sont soumis aux mesures de restriction du niveau d'alerte le plus fort touchant la commune. Les mesures de restriction pour les usages non domestiques dont l'eau est d'une autre origine s'appliquent dans la limite du bassin hydrographique concerné.

	ARNON AMONT	ARNON AVAL	AUBOIS	AURON, AIRAIN ET RAMPENNES	CHER	COLIN QUATIER ET LANGIS	FOUZON	GRANDE SAULDRE ET BEUVRON	INDRE AMONT	LOIRE	PETITE SAULDRE ET RERE	THEOLS	VAUWISE	YEVRE AMONT	YEVRE AVAL
ENNORDRES								X			X				
EPINEUIL-LE-FLEURIEL	X				X										
ETRECHY						X							X	X	
FARGES-ALLICHAMPS					X										
FARGES-EN-SEPTAINE														X	
FAVERDINES					X										
FEUX													X		
FLAVIGNY				X											
FOECY					X										X
FUSSY															X
GARDEFORT													X		
GARIGNY													X		
GENOUILLY					X		X								
GERMIGNY-L'EXEMPT			X												
GIVARDON			X	X											
GRACAY							X								
GROISES													X		
GRON														X	
GROSSOUVRE			X							X					
HENRICHEMONT											X				
HERRY										X			X		
HUMBLIGNY						X		X			X		X		
IDS-SAINT-ROCH	X														
IGNOL			X	X											
INEUIL	X				X										
IVOY-LE-PRE								X			X				
JALOGNES													X		
JARS								X							
JOUET-SUR-L'AUBOIS			X							X					
JUSSY-CHAMPAGNE				X										X	
JUSSY-LE-CHAUDRIER										X			X		
LA CELETTE					X										
LA CELLE					X										
LA CELLE-CONDE	X														
LA CHAPELLE-D'ANGILLON											X				
LA CHAPELLE-HUGON			X							X					
LA CHAPELLE-MONTLINARD										X					
LA CHAPELLE-SAINT-URSIN					X										X
LA CHAPELOTTE								X			X				
LA GROUTTE					X										

Rappel : les usages domestiques et les usages dont l'eau est issue du réseau de distribution d'eau potable sont soumis aux mesures de restriction du niveau d'alerte le plus fort touchant la commune. Les mesures de restriction pour les usages non domestiques dont l'eau est d'une autre origine s'appliquent dans la limite du bassin hydrographique concerné.

	ARNON AMONT	ARNON AVAL	AUBOIS	AURON, AIRAIN ET RAMPENNES	CHER	COLIN OUATIER ET LANGIS	FOUZON	GRANDE SAULDRE ET BEUVRON	INDRE AMONT	LOIRE	PETITE SAULDRE ET RERE	THEOLS	VAUVISE	YEVRE AMONT	YEVRE AVAL
LA GUERCHE-SUR-L'AUBOIS			X							X					
LA PERCHE					X										
LANTAN				X											
LAPAN					X										
LAVERDINES															
LAZENAY	X	X			X										
LE CHATELET	X														
LE CHAUTAY			X												
LE NOYER								X							
LE PONDY				X											
LE SUBDRAY					X										
LERE										X					
LES AIX-D'ANGILLON						X									
LEVET				X	X										
LIGNIERES	X														
LIMEUX		X			X										
LISSAY-LOCHY				X											
LOYE-SUR-ARNON	X				X										
LUGNY-BOURBONNAIS				X											
LUGNY-CHAMPAGNE													X		
LUNERY	X				X										
LURY-SUR-ARNON		X													
MAISONNAIS	X														
MARCAIS	X				X										
MAREUIL-SUR-ARNON	X														
MARMAGNE															X
MARSEILLES-LES-AUBIGNY			X							X			X		
MASSAY		X					X								
MEHUN-SUR-YEVRE					X										X
MEILLANT				X	X										
MENETOU-COUTURE			X							X			X		
MENETOU-RATEL								X		X					
MENETOU-SALON						X					X				X
MENETREOL-SOUS-SANCERRE								X		X			X		
MENETREOL-SUR-SAULDRE											X				
MEREAU		X			X										
MERY-ES-BOIS											X				X
MERY-SUR-CHER					X										
MONTIGNY						X							X		
MONTLOUIS	X														

Rappel : les usages domestiques et les usages dont l'eau est issue du réseau de distribution d'eau potable sont soumis aux mesures de restriction du niveau d'alerte le plus fort touchant la commune. Les mesures de restriction pour les usages non domestiques dont l'eau est d'une autre origine s'appliquent dans la limite du bassin hydrographique concerné.

	ARNON AMONT	ARNON AVAL	AUBOIS	AURON, AIRAIN ET RAMPENNES	CHER	COLIN QUATIER ET LANGIS	FOUZON	GRANDE SAULDRE ET BEUVRON	INDRE AMONT	LOIRE	PETITE SAULDRE ET RERE	THEOLS	VAUVISE	YEVRE AMONT	YEVRE AVAL
MORLAC	X				X										
MORNAY-BERRY													X		
MORNAY-SUR-ALLIER			X							X					
MOROGUES							X				X				
MORTHOMIERS					X										X
MOULINS-SUR-YEVRE						X								X	
NANCAY											X				
NERONDES			X	X									X		
NEUILLY-EN-DUN				X											
NEUILLY-EN-SANCERRE							X				X				
NEUVY-DEUX-CLOCHERS							X						X		
NEUVY-LE-BARROIS										X					
NEUVY-SUR-BARANGEON											X				X
NOHANT-EN-GOUT						X								X	
NOHANT-EN-GRACAY							X								
NOZIERES					X										
OIZON							X				X				
ORCENAI					X										
ORVAL					X										
OSMERY				X											
OSMOY														X	
OUROUER-LES-BOURDELINS			X	X											
PARASSY						X					X				
PARNAY				X											
PIGNY															X
PLAIMPIED-GIVAUDINS				X											
PLOU	X				X										
POISIEUX	X														
PRECY													X		
PRESLY											X				
PREUILLY					X										
PREVERANGES	X								X						
PRIMELLES	X														
QUANTILLY															X
QUINCY					X										
RAYMOND				X											
REIGNY	X														
REZAY	X														
RIANS						X									
SAGONNE			X	X											

Rappel : les usages domestiques et les usages dont l'eau est issue du réseau de distribution d'eau potable sont soumis aux mesures de restriction du niveau d'alerte le plus fort touchant la commune. Les mesures de restriction pour les usages non domestiques dont l'eau est d'une autre origine s'appliquent dans la limite du bassin hydrographique concerné.

	ARNON AMONT	ARNON AVAL	AUBOIS	AURON, AIRAIN ET RAMPENNES	CHER	COLIN OUATIER ET LANGIS	FOUZON	GRANDE SAULDRE ET BEUVRON	INDRE AMONT	LOIRE	PETITE SAULDRE ET RERE	THEOLS	VAUVISE	YEVRE AMONT	YEVRE AVAL
SAINT-AIGNAN-DES-NOYERS				X											
SAINT-AMAND-MONTROND					X										
SAINT-AMBROIX	X														
SAINT-BAUDEL	X														
SAINT-BOUIZE										X			X		
SAINT-CAPRAIS					X										
SAINT-CEOLS						X									
SAINT-CHRISTOPHE-LE-CHAUDR	X														
SAINT-DENIS-DE-PALIN				X											
SAINT-DOULCHARD															X
SAINTE-GEMME-EN-SANCERROIS								X		X					
SAINT-ELOY-DE-GY															X
SAINTE-LUNAISE															
SAINTE-MONTAINE								X							
SAINTE-SOLANGE						X									
SAINTE-THORETTE					X										X
SAINT-FLORENT-SUR-CHER					X										
SAINT-GEORGES-DE-POISIEUX					X										
SAINT-GEORGES-SUR-LA-PREE		X			X										
SAINT-GEORGES-SUR-MOULON															X
SAINT-GERMAIN-DES-BOIS				X	X										
SAINT-GERMAIN-DU-PUY						X								X	
SAINT-HILAIRE-DE-COURT		X			X										
SAINT-HILAIRE-DE-GONDILLY			X										X		
SAINT-HILAIRE-EN-LIGNIERES	X										X				
SAINT-JEANVRIN	X														
SAINT-JUST				X											
SAINT-LAURENT											X				X
SAINT-LEGER-LE-PETIT										X					
SAINT-LOUP-DES-CHAUMES					X										
SAINT-MARTIN-D'AUXIGNY															X
SAINT-MARTIN-DES-CHAMPS										X			X		
SAINT-MAUR	X														
SAINT-MICHEL-DE-VOLANGIS						X									X
SAINT-OUTRILLE							X								
SAINT-PALAIS											X				X
SAINT-PIERRE-LES-BOIS	X														
SAINT-PIERRE-LES-ETIEUX				X	X										
SAINT-PRIEST-LA-MARCHE									X						
SAINT-SATUR										X			X		

Rappel : les usages domestiques et les usages dont l'eau est issue du réseau de distribution d'eau potable sont soumis aux mesures de restriction du niveau d'alerte le plus fort touchant la commune. Les mesures de restriction pour les usages non domestiques dont l'eau est d'une autre origine s'appliquent dans la limite du bassin hydrographique concerné.

	ARNON AMONT	ARNON AVAL	AUBOIS	AURON, AIRAIN ET RAMPENNES	CHER	COLIN QUATIER ET LANGIS	FOUZON	GRANDE SAULDRE ET BELVIRON	INDRE AMONT	LOIRE	PETITE SAULDRE ET RERE	THEOLS	VAUVISE	YEVRE AMONT	YEVRE AVAL
SAINT-SATURNIN	X								X						
SAINT-SYMPHORIEN	X				X										
SAINT-VITTE					X										
SALIGNY-LE-VIF															
SANCERGUES													X		
SANCERRE										X			X		
SANCOINS			X							X					
SANTRANGES										X					
SAUGY	X														
SAULZAIS-LE-POTIER					X										
SAVIGNY-EN-SANCERRE										X					
SAVIGNY-EN-SEPTAINE				X										X	
SENNECAY				X											
SENS-BEAUJEU								X			X				
SERRUELLES					X										
SEVRY													X	X	
SIDIAILLES	X														
SOULANGIS						X									
SOYE-EN-SEPTAINE				X										X	
SUBLIGNY								X		X					
SURY-EN-VAUX								X		X					
SURY-ES-BOIS								X		X					
SURY-PRES-LERE										X					
TENDRON				X											
THAUMIERS				X											
THAUVENAY										X			X		
THENIOUX					X						X				
THOU								X							
TORTERON			X							X					
TOUCHAY	X														
TROUY				X	X										X
UZAY-LE-VENON				X	X										
VAILLY-SUR-SAUDRE								X		X					
VALLENAY					X										
VASSELAY															X
VEAUGUES								X					X		
VENESMES	X				X										
VERDIGNY										X					
VEREAUX			X											X	
VERNAIS				X	X										

Rappel : les usages domestiques et les usages dont l'eau est issue du réseau de distribution d'eau potable sont soumis aux mesures de restriction du niveau d'alerte le plus fort touchant la commune. Les mesures de restriction pour les usages non domestiques dont l'eau est d'une autre origine s'appliquent dans la limite du bassin hydrographique concerné.

	ARNON AMONT	ARNON AVAL	AUBOIS	AURON, AIRAIN ET RAMPENNES	CHER	COLIN QUATIER ET LANGIS	FOUZON	GRANDE SAULDRE ET BEUVRON	INDRE AMONT	LOIRE	PETITE SAULDRE ET RERE	THEOLS	VAUVISE	YEVRE AMONT	YEVRE AVAL
VERNEUIL				X											
VESDUN	X				X										
VIERZON		X			X						X				X
VIGNOUX-SOUS-LES-AIX						X									X
VIGNOUX-SUR-BARANGEON															X
VILLABON														X	
VILLECELIN	X														
VILLEGENON							X								
VILLENEUVE-SUR-CHER					X										
VILLEQUIERS													X	X	
VINON													X		
VORLY				X											
VORNAY				X											
VOUZERON										X					X

ANNEXE 3
Demande de dérogation aux mesures de restriction de l'irrigation
pour la saison (indiquer l'année)

Nom de l'exploitation / de l'exploitant :

Numéro MISE du ou des points de prélèvement concerné(s) :

Type d'irrigation / matériel : // aspersion / enrouleur
 // aspersion / pivot
 // localisée / goutte à goutte

Type de culture :

- | | |
|---|---|
| <ul style="list-style-type: none"> // cultures fruitières et assimilées // cultures florales // cultures maraichères et légumières | <ul style="list-style-type: none"> // cultures truffières // cultures de portes-graines // cultures réalisées à des fins de recherche // cultures de plantes médicinales et aromatiques |
|---|---|

Ces cultures sont les seules irriguées sur mon exploitation pour la campagne 20..... et je demande une dérogation dès le plan d'alerte.
 // **Aucune mesure de restriction ne s'applique aux cultures pour lesquelles la présente dérogation serait accordée, dès le franchissement du seuil d'alerte.**

J'irrigue d'autres cultures sur mon exploitation pour la campagne 20..... et je demande une dérogation aux mesures du plan de crise.
 // **Les mesures de l'alerte renforcée s'appliquent aux cultures pour lesquelles la dérogation serait accordée, à partir du franchissement du seuil de crise.**

Préciser :

culture(s)	surface concernée (ha)	nombre d'irrigations prévues et volume estimé			parcelle(s) cadastrale(s)
		juillet	août	septembre	

- Si parcelles cadastrales inconnues, joindre un **extrait cartographique** localisant les parcelles concernées.

- Si certaines de ces cultures font l'objet d'un **contrat de production**, joindre un justificatif.

Date :

Signature :

ANNEXE 4 DÉROGATIONS POUR CULTURES SPÉCIALES

Société/ exploitant	Adresse	code postal	commune	n°MISE	plan concerné	bassin versant	volume	Culture 1	Surface 1 (ha)	Culture 2	Surface 2 (ha)	Culture 3	Surface 3 (ha)	Culture 4	Surface 4 (ha)
CUMA d'irrigation de Brécy / SCEA le verger de Brécy	6 rue Sainte Solange	18220	Brécy	F18035013, 14 et 15	crise	COL	27 000	pommiers	10						
EARL la Courtine	6 rue Sainte Solange	18220	Brécy	F18253001	crise	Yèvre amont	38 000	pommiers	18						
CUMA de Salleroy	7 route de grange neuve	18110	Saint Palais	P18229006	alerte	Yèvre aval	160 000	Pommiers / poiriers	58						
SCEA Sochet				P18229001 et F18229001					41 000	15					
EARL Guillemain	Palleau	18120	Lury sur Arnon	F18134008 et 9	alerte	Arnon aval	2 500	cultures florales	2						
EARL Marc Cherrier	La grande Grange	18390	Saint Michel de Volangis	F18226008	alerte	COL	25 000	légumes de plein champs	10						
EARL Marinho	Les Essarts	18800	Baugy	F18027001	alerte	AAR	5 250	légumes de plein champs	2,5						
EARL Urichamps	Urichamps	18130	Vornay	F18119004	alerte	AAR	7 600	cultures maraîchères	2,5	chênes truffiers	3,25				
Association d'entraide berruyère	261 route de Saint Michel	18000	Bourges	parcelle B1189, Vasselay	alerte	Yèvre aval	9 000	cultures maraîchères	3,7						
Les jardins de la Goutelle	La Goutelle	18110	Saint Eloy de Gy	P18206003	alerte	Yèvre aval	300	cultures maraîchères	1						
SARL Morin	Saint Denis	18130	Saint Denis de Palin	F18124006 et 7	crise	AAR	28 500	légumes de plein champs	13,5						
SCEA la Beline	Les bois forts	18130	Saint Denis de Palin	F18201003	crise	AAR	12 800	légumes de plein champs	16						
SCEA les Brossats	3 rue du vivier	18290	Civray	F18133009	crise	Cher	42 200	betteraves porte-graine	11	chênes truffiers	6,3				
EARL Policard	4 rue des lilas	18800	Farges en Septaine	F18092003	crise	Yèvre amont	4 000	chênes truffiers	6,3						
EARL du Crot Giraud	4 rue Maryse Bastie	18110	Pigny	F18226006	alerte	COL	21 103	pommiers/ poiriers	10						
				F18179002		Yèvre amont	67 560	pommiers	22						
EARL les vergers de Vilais	4 rue Maryse Bastie	18110	Pigny	F18226014	alerte	COL	40 000	pommiers	15						
SCEA de maison rouge	La maison rouge	18130	Jussy Champagne	F1819001 et 2	crise	AAR	100 000	légumes de plein champs	13,5	haricot porte-graine	14	soja porte- graine	14		
SCEA des Pierrots	Les fontaines	18290	Poisieux		crise	Arnon amont	26 600	betteraves porte-graine	13						
SCEA de Sermelles	Sermelles	18120	Lazenay	F18124002, F18124011 et F18124015	crise	Arnon amont	43 400	betteraves porte-graine	14	carottes porte-graine	14				
EARL du bois de la Bonde	4 route de Vierzon	18290	Poisieux	F18182004, 5, 6 et 7	crise	Arnon amont	10 650	betteraves porte-graine	11	chênes truffiers	2				
EARL Alain Baudon	Les petits murgers	18800	Baugy	F18023001 et 2	crise	Yèvre amont	17 100	betteraves porte-graine	9,5	oignon porte-graine	6,5	pois potager porte-graine	13,4		
EARL Domaine des Vallées	Route d'Allogny	18110	Saint Eloy de Gy	S18206002	alerte	Yèvre aval	50 000	légumes	6,52	arbres fruitiers	5,8				
EARL de Nerigny	Nerigny	18390	Saint Germain du Puy	F18213002 F18213001 F18226001 F18213004	crise	COL	67 200	maïs recherche	10	carottes porte-graine	16	betteraves porte-graine	22		
SCEA de Soupize	Ferme de Soupize	18130	Vornay	F18289005, F18081001 et 2, F18180001, 2 et 3	crise	AAR	68 000	légumes de plein champs	1,9	haricot porte-graine	21,4	soja porte- graine	20,8	betteraves porte-graine	14,3
SARL les Bergerons	La Rablette	18110	Quantilly	P18047003, 6 et 9	alerte	Petite Sauldre	140 000	pommiers	80						
Asa d'irrigation du verger foretin				P18145008	alerte	Petite Sauldre	450000	pommiers	160						
EARL de Varoussy	Les Varroux	18290	Poisieux	PS18182003, 36201200114	crise	Arnon amont	22 000	maïs et tournesol recherche	12	chênes truffiers	20				
SCEA les Jardins de la Prêle	Allée de la Prêle	36100	Saint-Georges sur Arnon	3,6202E+10	alerte	Arnon amont	4500	cultures maraîchères	2,5						
EARL du Petit Port	Le Petit Port	18120	Lazenay	F18124018 et 19	crise	Arnon amont	8 000	betteraves porte-graine	16						

ANNEXE 5

DÉROGATIONS POUR MASSIFS FLEURIS

L'arrosage des massifs fleuris des sites listés ci-dessous peut être réalisé entre 20h et 8h à partir du franchissement du seuil d'alerte renforcée des zones d'alerte concernées :

- Parc et Jardins du Château (Ainay-le-Vieil)
- Parc floral (Apremont-sur-Allier)
- Château de St Maur (Argent-sur-Sauldre)
- Jardin du Buisson de la Gariote « Chez Odile » (Aubigny-sur-Nère)
- Parvis et cour intérieure du Château des Stuarts (Aubigny-sur-Nère)
- Parc de la Duchesse de Portsmouth (Aubigny-sur-Nère)
- Jardin des Prés-Fichaux (Bourges)
- Jardin de l'Archevêché (Bourges)
- Jardin de l'Abbaye de Noirlac (Bruère-Allichamps)
- Arboretum Adeline (La Chapelle-Montlinard)
- Cour de l'Hôtel de ville (Saint-Florent-sur-Cher)
- Parc et Jardins du Château de Pesselières (Jalognes)
- Parc du Château (Jussy-Champagne)
- Jardin du prieuré d'Orsan (Maisonnais)
- Arboretum de la brume (Mehun-sur-Yèvre)
- Jardins du Duc Jean de Berry (Mehun-sur-Yèvre)
- Parc du Château (Moulins-sur-Yèvre)
- Jardin de Marie (Neuilly-en-Sancerre)
- Parc du Château (Sagonne)
- Jardin d'Elisée (Vernais)
- Jardin de l'Abbaye-Square Lucien Beaufrère (Vierzon)

Les volumes utilisés doivent être réduits au strict minimum.

ANNEXE 6

DÉROGATIONS POUR TERRAINS DE SPORT

L'arrosage des terrains de sport listés ci-dessous peut être réalisé entre 20h et 8h à partir du franchissement du seuil de crise des zones d'alerte concernées :

- stade Alfred Depège (Bourges)
- stade Jacques Rimbault (Bourges)
- stade Robert Barran (Vierzon)
- stade Constant Duval (Vierzon)
- stade Henry Luquet (Saint Germain du Puy)

Les volumes utilisés doivent être réduits au strict minimum.

ANNEXE 7 TOURS D'EAU

Bassin de l'Arnon amont :

						JOURS D'ARRET (arrêt de 8h du matin au lendemain 8h)	
Exploitation	NOM	Prénom	N° MISE	Commune	Type restriction	crise, 1 ^{er} jour d'arrêt	crise, 2 ^e jour d'arrêt
EARL DE HARPE	Bablin	Charles	F18198004	Saint-Ambroix	Type B	dimanche	samedi
EARL DU BOIS DE LA BONDE	Menigon	Jean-Jacques	F18182006 et 7	Poisieux	Type B	mardi	mercredi
SCEA DE DAME SAINTE	Courseau	Michel	F18244001, 3 et 4	Saugy	Type B	samedi	dimanche
SCEA DE BOURDOISEAU	Pointereau	Véronique	P18124003 alimenté par F18124012 et 14	Lazenay	Type B	mardi	mercredi
EARL DU PETIT PORT	Prevost	Philippe	F18124007, F18124018 et 19	Lazenay	Type B	Dimanche	samedi
SCEA DE SERMELLES	Pointereau	Julien	P18124002 alimenté par F18124001	Lazenay	Type B	Lundi	mardi
			F18124015				

Bassin de l'Arnon aval :

						JOURS D'ARRET (arrêt de 8h du matin au lendemain 8h)	
Exploitation	NOM	Prénom	N° MISE	Commune	Type restriction	Alerte renforcée, 1^{er} jour d'arrêt	Alerte renforcée, 2^e jour d'arrêt
GAEC BONET	Bonet et Bigot	Pascal et Morgan	S18148005	Méreau	Cours d'eau	Dimanche	Mercredi
	Jubert	Louis	F18140002	Massay	Type B	Lundi	/
GAEC DE CHEVILLY	Lestourgie	Yves, Antoine et Géraldine	F18134001	Lury sur Arnon	Type B	Dimanche	/
			S18134005		Cours d'eau	Dimanche	Lundi
			S18134007		Cours d'eau	Dimanche	Lundi
EARL LES TERRES DE DANGY	Limousin	Stéphane	inconnu	Paudy (Indre)	Cours d'eau	Dimanche	Lundi

Bassin de la Petite Sauldre :

						JOURS D'ARRET (arrêt de 8h du matin au lendemain 8h)	
Exploitation	NOM	Prénom	N° MISE	Commune	Type restriction	Alerte renforcée, 1^{er} jour d'arrêt	Alerte renforcée, 2^e jour d'arrêt
SCEA DU CORMIER	De Pommereau	Bertrand et Olivier	S18088002	Ennordres	Cours d'eau	Dimanche	Lundi
SCEA DE VILLEBOIN	Pellerin	Olivier	S18088001	Ennordres	Cours d'eau	Vendredi	Samedi

Bassin du Cher :

						JOURS D'ARRET (arrêt de 8h du matin au lendemain 8h)	
Exploitation	NOM	Prénom	N° MISE	Commune	Type restriction	Alerte renforcée, 1^{er} jour d'arrêt	Alerte renforcée, 2^e jour d'arrêt
SCEA LE VIVIER	BORELLO	Cécile	F18122002	LAPAN	Type B	Mardi	/
SCEA LES BROSSATS	BORELLO	Cécile	F18133009	LUNERY	Type A	Lundi	Vendredi
EARL DE VERDEAU	BURET	Frédéric	F18036005	BRINAY	Type B	Dimanche	/
EARL DE VERDEAU	BURET	Frédéric	P18036011	BRINAY	Type A	Dimanche	Samedi
SCEA DE MARCAY	DE CUMONT	Patrice, Aymard	F18190002	QUINCY	Type B	Dimanche	/
SCEA DE MANGOU	DE MANGOU	Edouard	S18133002	LUNERY	Superficiel	Vendredi	Lundi
SCEA MLEA DEUQUET - ELEVAGE DE NANTUEL	DEUQUET	Marie-Laure	S18073006	CORQUOY	Superficiel	Samedi	Dimanche
EARL DES BROSSES	DEVISME	Justin	F18058003	CHATEAUNE UF SUR CHER	Type B	Dimanche	/
EARL DES BROSSES	DEVISME	Justin	F18063003	CHATEAUNE UF SUR CHER	Type B	Dimanche	/
	DEVISME	Sophie	S18038003	BRUERES ALLICHAMPS	Superficiel	Vendredi	Samedi
	DEVISME	Sophie	F18221011	SAINT LOUP DES CHAUMES	Type B	Vendredi	/

Exploitation	NOM	Prénom	N° MISE	Commune	Type restriction	JOURS D'ARRET (arrêt de 8h du matin au lendemain 8h)	
						Alerte renforcée, 1 ^{er} jour d'arrêt	Alerte renforcée, 2 ^e jour d'arrêt
	DEVISME	Sophie	F18038004	BRUERES ALLICHAMPS	Type B	Vendredi	/
SCEA DE SAINT ETIENNE	FESTA	Patrizia	F18157004	MORTHOMIERS	Type B	Mercredi	/
SCEA DE SAINT ETIENNE	FESTA	Patrizia	P18157005	MORTHOMIERS	Type A	Mercredi	Jeudi
SCEA DES GRANDS ORMES	GALLON	Christophe	S18036001	BRINAY	Superficiel	Dimanche	Samedi
SCEA DOMAINE DE GOYER	GOYER	Samuel	F18063011	CHAVANNES	Type B	Dimanche	/
	ICK	Karl Frédéric	F18221003 et 4	SAINT LOUP DES CHAUMES	Type A	Samedi	Dimanche
SCEA DE LA VERGNE	JACQUIER	Charlotte	S18133005	LUNERY	Superficiel	Dimanche	Samedi
SCEA DU PRIEURE	JAN	Anne	F18128002	LIMEUX	Type B	Samedi	/
SCEA DU PRIEURE	JAN	Anne	P18237005	SAINTE THORETTE	Type A	Samedi	Dimanche
SCEA DU BOUCHE	JULLIEN	Eric	F18073005	CORQUOY	Type B	Mardi	/
EARL DU TONKIN	MASSON	Thibaut	F18036006	BRINAY	Type B	Dimanche	/

Exploitation	NOM	Prénom	N° MISE	Commune	Type restriction	JOURS D'ARRET (arrêt de 8h du matin au lendemain 8h)	
						Alerte renforcée, 1 ^{er} jour d'arrêt	Alerte renforcée, 2 ^e jour d'arrêt
EARL DU CHATELET	MERCIER	François et Rémi	F18221009	SAINT LOUP DES CHAUMES	Type B	Samedi	/
EARL DU CHATELET	MERCIER	François et Rémi	F18221008	SAINT LOUP DES CHAUMES	Type B	Samedi	/
SCEA DES PUIITS D'IGNOUX	MOREAU	Sandra	F18157003	MORTHOMIERS	Type B	Samedi	/
SCEA MULLER	MULLER	Linda	S18221001	SAINT LOUP DES CHAUMES	Superficiel	Mardi	Vendredi
EARL DU POUSS'RIN	OMBREDA NE	Florent	F18133007	LUNERY	Type B	Dimanche	/
EARL DU POUSS'RIN	OMBREDA NE	Florent	F18133006	LUNERY	Type B	Dimanche	/
EARL CHAMPROY	RADERSM A	Maaïke, Douwe	S18133001	LUNERY	Superficiel	Samedi	Dimanche
	ROTINAT	Julien	F18128003	LIMEUX	Type B	Dimanche	/
SCEA DE LAMBUSSAY	ROTINAT	Stéphane	F18250004, 2, 3, 5 et 6	SERRUELLES	Type B	Dimanche	/
EARL TERRIER	TERRIER	Jean-Michel	S18073002	CORQUOY	Superficiel	Vendredi	Jeudi
SCEA DE LA BOIRIE	THAENS	Mélanie et Romain	S18279001	VIERZON	Superficiel	Dimanche	Lundi

Exploitation	NOM	Prénom	N° MISE	Commune	Type restriction	JOURS D'ARRET (arrêt de 8h du matin au lendemain 8h)	
						Alerte renforcée, 1 ^{er} jour d'arrêt	Alerte renforcée, 2 ^e jour d'arrêt
EARL DES ACACIAS	VERNET	Benoit	F18255001	LE SUBDRAY	Type B	Samedi	/
SCEA DE MARCAY	DE CUMONT	Patrice, Aymard	F18190002	QUINCY	Type B	Dimanche	/
	BREARD	Damien	F18231001	SAINT PIERRE LES ETIEUX	Type A	Samedi	Dimanche

ANNEXE 8
DÉROGATIONS EXCEPTIONNELLES

dérogation exceptionnelle pour culture spéciale non listée à l'article 6-1 du présent arrêté :

Société/ exploitant	Adresse	code postal	commune	n°MISE	plan concerné	bassin versant	volume	Culture 1	Surface 1 (ha)
EARL Ferrand Christian	Guilly	18220	Brécy	F18035005	crise	COL	2 000	bambous géants	1,4
EARL de Nerigny	Nerigny	18390	Saint Germain du Puy	F18213002 F18213001 F18226001 F18213004	crise	COL	2 000	bambou	1